

Babesiose

häufige und lebensbedrohliche Erkrankung
übertragen von Zecken

Wie sich Babesien verbreiten



1. HUND

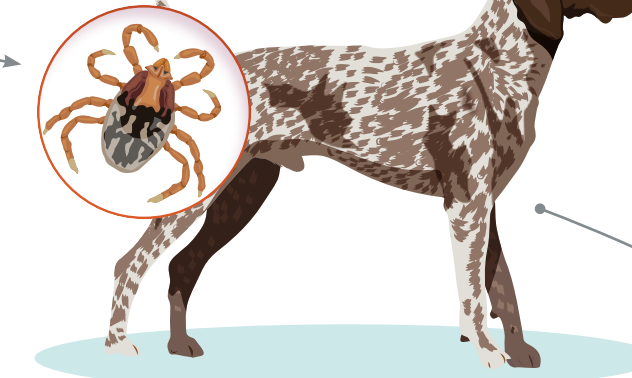


Larve nimmt Blutmahlzeit
auf 1. Hund ein



Nympe
Larve häutet sich zur Nympe

2. HUND



Nympe nimmt Blutmahlzeit
auf 2. Hund ein

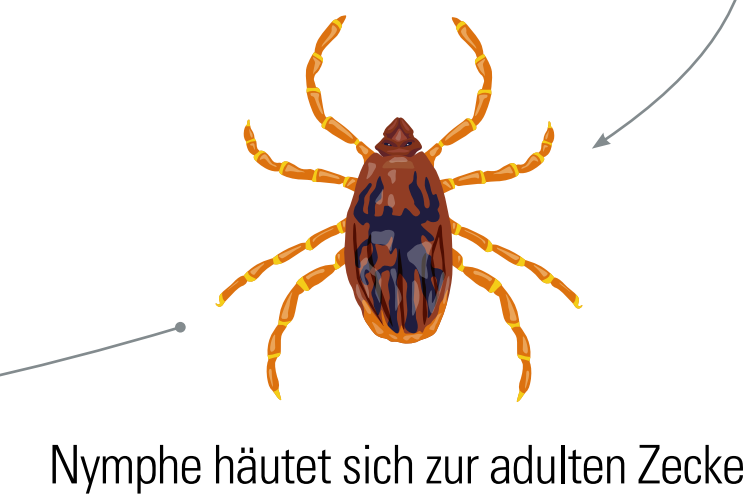


Je nach übertragender Zeckenart kann Wirt 1 und 2 auch eine
andere Tierart sein.

3. HUND



Adulte Zecken nehmen
Blutmahlzeit auf 3. Hund
ein und paaren sich



Klinische Symptome

Akute Infektion

Trägheit | Appetitverlust | Schwäche
blasse Schleimhäute | Kollaps und Tod

Fortschreitende Erkrankung

Nasenbluten | extreme Blässe mit Gelbsucht
verfärbter Urin | Anzeichen eines akuten
Nierenversagens | Durchfall | Gewichtsverlust

